

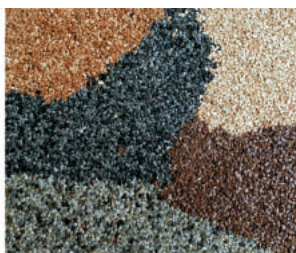


CHEMIA BUDOWLANA
GREINPLAST



GreinStone

Dekoracyjny system posadzkowy
GREINPLAST RSK



www.greinplast.pl

Greinplast

Dekoracyjny System Posadzkowy GREINPLAST RSK - GreinStone

System GreinStone, ze względu na swoje właściwości oraz parametry wytrzymałościowe, znakomicie nadaje się zarówno na nowe powierzchnie jak i te przeznaczone do renowacji. Warstwa kamienia wiązanego żywicą poliuretanową stanowi warstwę drenażową. Woda dostająca się na powierzchnię posadzki wnika pomiędzy kruszywo, a następnie spływa po powierzchni hydroizolacji do listwy krawędziowej i odprowadzana jest perforacją poza krawędź balkonu. W skład systemu GreinStone wchodzi:

- grunt krzemianowo-polimerowy Greinplast UKP,
- zaprawa hydroizolacyjna jednkomponentowa Greinplast I1K,
- taśma uszczelniająca Greinplast ITU,
- poliuretanowy preparat gruntujący Greinplast UR,
- kruszywo Greinplast RKM/RKK
- spoiwo poliuretanowe Greinplast RS,
- środek zagęszczający Greinplast RT.



zobacz film instruktażowy

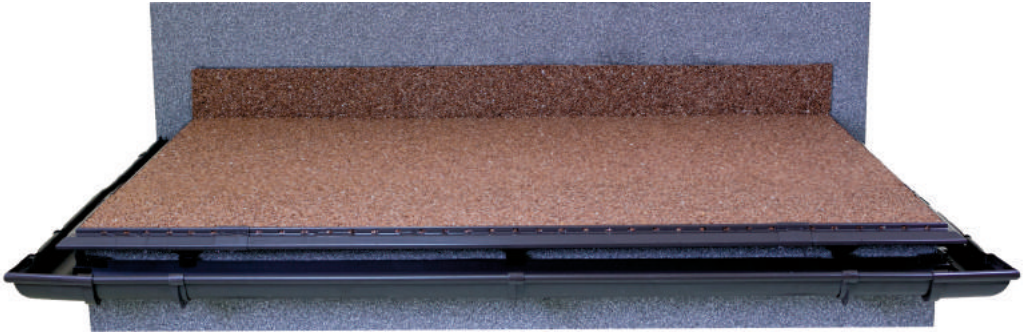
Na tarasy, balkony, schody zewnętrzne



Zewnętrzne powierzchnie budynków, takie jak trasy, balkony czy loggie, są współcześnie coraz powszechniej wykorzystywane jako dodatkowa przestrzeń dla mieszkańców i innych użytkowników. Są to często miejsca odpoczynku, czy spędzania czasu z bliskimi. Oczekuje się aby były zarazem funkcjonalne i piękne. Zastosowanie Systemu GreinStone pozwala osiągnąć taki kompromis.

Praktyczna w użytkowaniu powierzchnia

Dekoracyjny System Posadzkowy GreinStone, stanowi alternatywę dla stosowanych na zewnątrz okładzin takich jak np. płytki ceramiczne. Z uwagi na oddziaływanie czynników atmosferycznych, powierzchnie zewnętrzne narażone są na obciążenia, pod wpływem których powstają w nich z czasem nieszczelności i pęknięcia. System GreinStone tworzy wodoszczelną, wytrzymałą i wyjątkowo trwałą powierzchnię.



Niekonwencjonalny efekt estetyczny



Atrakcyjność wizualna wynika z zastosowanie naturalnego kamienia - ponadczasowego i zarazem trwałego materiału, od wieków wykorzystywanego w budownictwie. Stosowane kruszywo jest szlifowane w specjalnych młynach, aby pozbyć go ostrych krawędzi. Jego zestawienie z nowoczesnym, wytrzymałym spoiwem, jakim jest żywica poliuretanowa, daje bardzo duże możliwości kształtowania powierzchni, a co za tym idzie poprawy ich estetyki.

GreinStone dostępna kolorystyka

Ze względu na stosowaną technikę wydruku prezentowane kolory mogą odbiegać od oryginalnych. Nie może być to podstawą reklamacji.



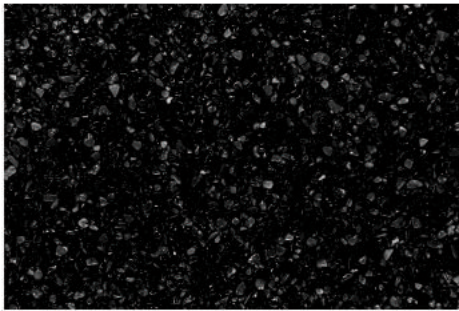
MORGANIT



GRAFIT



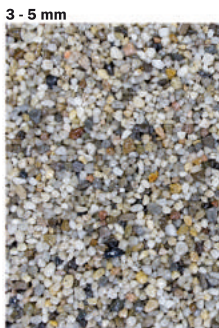
BURSZTYN



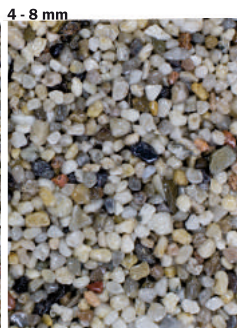
ANTRACYT



AGAT



RK-K01



NATURALNY RZECZNY

Dostępny wachlarz kolorów i rodzajów kruszyw daje możliwość wykorzystania systemu w różnych aranżacjach architektonicznych oraz do tworzenia własnych kompozycji i wzorów. Zastosowanie naturalnego kruszywa daje gwarancję trwałości koloru na lata.